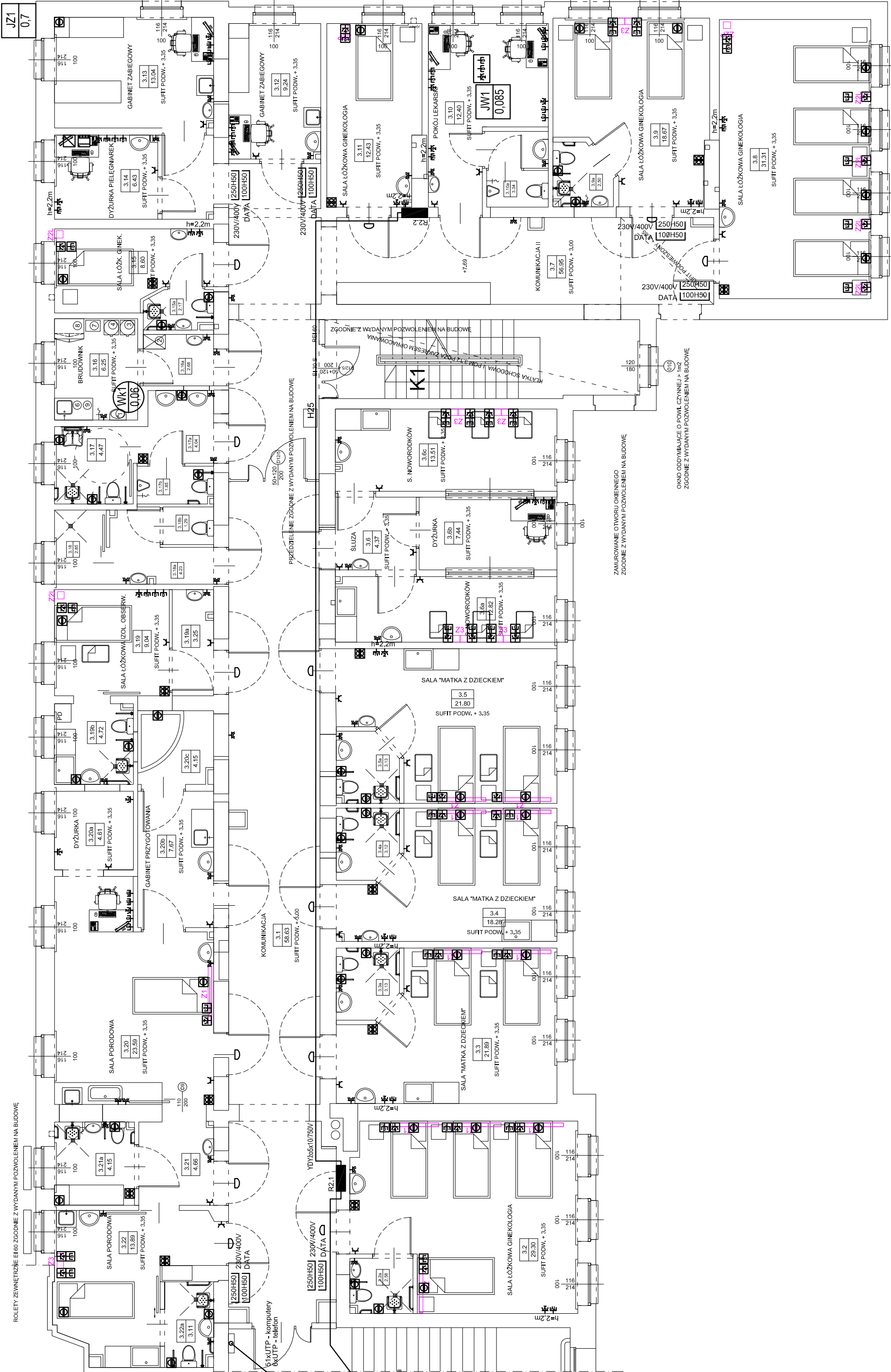


ROLETY ZEWNĘTRZNE EI60 ZGODNIE Z WYDANYM POZWOLENIEM NA BUDOWĘ



UKŁAD SIECI TN-S

- 230V/400V [250H50] DATA [100H50]
- metalowe koryta obwodów 230/400V oraz obwodów teletechniki i teleinformatyki mocowane do ściany nad sufitem podwieszanym
- gniazdo komputerowe RJ45 w panelu nadiózkowym – 31kpl.
- gniazda wtykowe 230V/16A w panelu nadiózkowym – 31kpl.
- puszka podłogowa z zestawem gniazd 2x230V/16A i 2xRJ45 – 1kpl.
- gniazdo wtykowe pojedyncze 230V/16A, p/t – 29szt.
- gniazdo wtykowe podwójne 230V/16A, p/t – 22szt.
- gniazdo wtykowe pojedyncze 230V/16A, IP44, p/t – 41szt.
- gniazdo telewizyjne, p/t – 11szt.
- gniazdo telefoniczne, p/t – 6szt.
- gniazdo komputerowe RJ45, p/t – 18szt.
- sygnalizator przywołania świetlno–dźwiękowy n/t – 13szt.
- bezprzewodowy przycisk anulowania, n/t – 13 szt.
- bezprzewodowy przycisk przywoławczy, n/t – 45szt.
- panel bezprzewodowej sygnalizacji przyzywowej, n/t – 1szt.
- zasilacz 6A 230V/12V z akumulatorem systemu przywoławczego – 1szt.

- gniazdo komputerowe RJ45 w panelu nadiózkowym – 31kpl.
- gniazda wtykowe 230V/16A w panelu nadiózkowym – 31kpl.
- puszka podłogowa z zestawem gniazd 2x230V/16A i 2xRJ45 – 1kpl.
- gniazdo wtykowe pojedyncze 230V/16A, p/t – 29szt.
- gniazdo wtykowe podwójne 230V/16A, p/t – 22szt.
- gniazdo wtykowe pojedyncze 230V/16A, IP44, p/t – 41szt.
- gniazdo telewizyjne, p/t – 11szt.
- gniazdo telefoniczne, p/t – 6szt.
- gniazdo komputerowe RJ45, p/t – 18szt.
- sygnalizator przywołania świetlno–dźwiękowy n/t – 13szt.
- bezprzewodowy przycisk anulowania, n/t – 13 szt.
- bezprzewodowy przycisk przywoławczy, n/t – 45szt.
- panel bezprzewodowej sygnalizacji przyzywowej, n/t – 1szt.
- zasilacz 6A 230V/12V z akumulatorem systemu przywoławczego – 1szt.

- podtynkowa rozdzielnica R2.1, R2.2


WYTTCZNE DO POŁĄCZEŃ WYRÓWNAWCZYCH

- Ochronne połączenia wyrównawcze – metalowe koryta kablowe, kandy wentylacyjne – LgY6.
- Dodatkowe ochronne połączenia wyrównawcze – LgY2,5.

TRASY KABLOWE

- W obrębie korytarza przewody układać na korytach kablowych instalowanych do ścian nad sufitem podwieszanym, osobne koryta dla instalacji siłowej oraz teletechniki i teleinformatyki.
- W pomieszczeniach przewody układać pod tylniem oraz dodatkowo w rurkach elektroinstalacyjnych pod okładzinami ściennymi i nad sufitem podwieszanym.
- Obwody oświetlenia prowadzić przewodami YDY2x0,3x1,5mm2/750V i YDY2x0,3x1,5mm2/750V.
- Obwody gniazd wtykowych prowadzić przewodami YDY2x0,3x2,5mm2/750V.
- Obwody sygnalizatorów instalacji przyzywowej prowadzić przewodami YDY2x1,5mm2/750V.
- Sieć komputerową i telefoniczną układać przewodami UTP kat.5e.
- Sieć telewizyjną układać przelotowo przewodami TRISET 113.

SAMOCZYNNE WYŁĄCZENIE ZGODNIE Z PN-HD60364-4-41

<div></div>		AUTORSKA PRACOWNIA ARCHYTEKTONICZNA PRO KAROL JURGA (APA "PRO" KAROL JURGA) UL. KOLĄTAJA 2 72-100 GOLEŃ NIP 668-352-706 REGON 320578073 E-MAIL: APA_PRO@PROKONTOP.PL	
1:100 N		Projekt elektryczny, praca autorskim kolorem i wykonanie bez zgody pracowni zabronione.	
297x600		FORMAT RYSUNKU	
ELEKTRYCZNA		PROJEKTANT: mgr inż. Adam Balażewski ul. Dworcowa 1 72-100 Goleń NIP 668-352-706 REGON 320578073 E-MAIL: APA_PRO@PROKONTOP.PL	
PB		DATA 28 LISTOPAD 2014	
INWESTOR		PODPR:	
TYTUŁ PROJEKTU		PODPR:	
NR TECH. NR PROJ.		PODPR:	
1.4. 056		PODPR:	
SKALA		PODPR:	
1:100 E01		PODPR:	
REMONT I PRZEBUDOWA POMIESZCZEN ODDZIAŁU GINEKOLOGICZNO - POŁOŻNICZEGO ORAZ ODDZIAŁU WEWNĘTRZNEGO		ADRES INWESTYCJI	
SZPITALNE CENTRUM MEDYCZNE W GOLEŃWIE Sp. z o.o. ul. Nowogardka 2 72-100 Goleń		SZPITALNE CENTRUM MEDYCZNE W GOLEŃWIE Sp. z o.o. ul. Nowogardka 2 72-100 Goleń	